



# XS SERIE

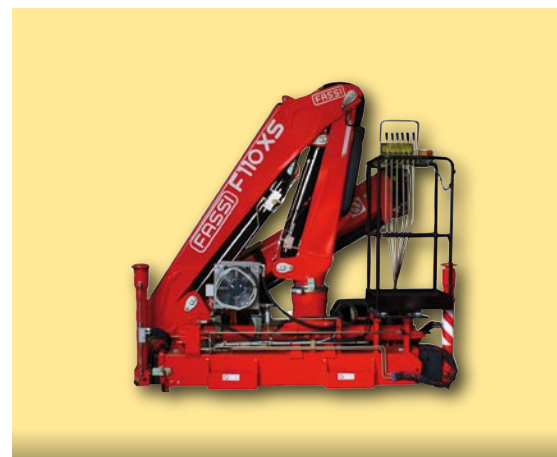


# XS SERIE

## Perfect partners for public utility companies and building industries

This particular version, available in the F95A, F110A, F130A and F150A models, has been designed to work intensively with an excellent output rate. A feature that makes the XS series cranes the partners of choice for public utility companies and building industries in the construction and maintenance of civil works and facilities.

Design according to European Regulation EN 12999.\*



## Capacidad de carga récord en un vehículo estándar

Esta versión especial, disponible para los modelos F95A, F110A, F130A y F150A, ha sido proyectada para asegurar un uso intenso de la grúa a las más altas velocidades de trabajo. Ésta es una característica que hace de las grúas serie XS los auxiliares ideales en la actividad de los obradores municipales y de las empresas edilizas para la construcción y el mantenimiento de establecimientos y edificios.

Proyecto según Normativa Europea EN 12999.\*



## De perfecte partner voor overheden en (wegen)bouwbedrijven

Deze bijzondere versies, beschikbaar in de modellen F95A, F110A, F130A en F150A, is ontworpen om een bijzonder intensief gebruik te garanderen op de meest hoge werksnelheid. Dit kenmerk maakt de kranen van de XS serie de keuzepartner voor overheden en (wegen)bouwbedrijven voor de realisering en het onderhoud van gemeentelijke installaties en openbare werken.

Het ontwerp van de kraan komt overeen met de Europese Norm EN 12999.\*



\*For EC market - para los markets CE - Voor EG markten



***Reliability, durability and  
productivity***

***Fiabilidad, resistencia y  
productividad***

***Betrouwbaarheid, weerstand en  
productiviteit***











1. The exclusive "FX" system (Fassi's Electronic Control System)<sup>o</sup> controls and displays the load conditions of the crane, manages the lifting moment, transmits and records the operational data and automatically signals the routine maintenance.
2. Cast steel base and lower column section for ideal stress distribution and greater resistance to fatigue.
3. Multifunctional distributor<sup>o</sup> which guarantees simultaneous activation of more functions, extraordinary fluidity and speed of action.
4. Accurate protection of hoses, placed inside the column, to prevent robbing and ensure long time functionality. Supplementary hoses<sup>o</sup> for the hydraulic implements, are protected by a system built up by steel trays combined with nylon chain guides.
5. Rack rotation with self-centring\* cast iron shoes ensures accurate and constant coupling between pinion and rack preventing wear of the teeth.
6. Orientable hydraulic extendable outriggers<sup>o</sup> available in the "extra wide" version<sup>o</sup>.
7. Forced assembly of extension booms guide shoes to eliminate play among profiles.
8. Reinforced hook support.
9. Supplementary activated distributor function with protection for hydraulic implements. Supplementary secondary distributor function available<sup>o</sup>.
10. Heat exchanger for oil cooling.
11. Particularly rapid telescopic arms' extension/retraction system.
12. Anti-blocking valve on the rotation to avoid kick-backs due to an intensive rotation of the continuous load/unload operation.
13. Third standing control post with rigid rod transmission controls<sup>o</sup>.
14. Indicator of main arm's horizontal position.
15. XP/XS device. This device reduces the oil capacity and reactivates the lifting nominal capacity of the crane to hook applications<sup>o</sup>.



1. Sistema exclusivo "FX" (Fassi Electronic Control System)<sup>o</sup>: para el control y la visualización de las condiciones de carga de las grúas y la gestión de las condiciones de estabilidad, de los datos operativos, señalización automática para el mantenimiento periódico.
2. Base y parte inferior de la columna de fundición para una distribución ideal de los esfuerzos de carga y resistencia superior a la fatiga.
3. Distribuidor hidráulico multifunción<sup>o</sup> para garantizar la multiplicidad de maniobras simultáneas, extraordinaria fluidez y rapidez de acción.
4. Cuidadosa protección de las tuberías flexibles colocadas en el interior de la columna, para impedir fricciones y asegurar su funcionalidad en el transcurso del tiempo. Las tuberías suplementarias<sup>o</sup> para el empleo de accesorios hidráulicos están protegidas por un sistema exclusivo compuesto por canaletas metálicas combinadas con cadenas de guía de nylon.
5. Rotación a cremallera con patines autocentrantes\* de fundición: garantizan un acoplamiento correcto y constante entre el piñón y la cremallera, evitando el desgaste de los dientes.
6. Estabilizadores a extensión hidráulica<sup>o</sup> disponibles en versión "Extra large"<sup>o</sup>.
7. Patines de guía de los brazos extraíbles, tipo de montaje "forzado" por el juego en los bastidores.
8. Soporte de gancho reforzado.
9. Elemento de distribuidor suplementario con enrollatubos para accesorios hidráulicos. Segundo elemento suplementario disponible<sup>o</sup>.
10. Radiador para enfriamiento del aceite.
11. Sistema particularmente rápido de salida y entrada de los brazos telescópicos.
12. Válvula anti-bloqueo en rotación a fin de evitar los contragolpes debidos a una continua rotación intensiva de carga/descarga.
13. Tercer puesto de comando de pie con transmisión de comandos a las astas rígidas<sup>o</sup>.
14. Indicador de la posición horizontal del brazo horizontal.
15. Dispositivo XP/XS. Sistema que reduce el caudal de aceite e incrementa la capacidad de carga nominal de la grúa para uso con el gancho<sup>o</sup>.



1. Het exclusieve "FX"- systeem (Fassi's elektronische Controle Systeem)<sup>o</sup> controleert en visualiseert de laadcondities van de kraan, regelt het hefvermogen, geeft de operationele gegevens door en registreert deze en signaleert automatisch de periodieke onderhoudsbeurt.
2. De kraanvoet en het onderste deel van de kolom bestaan uit gietstaal voor de ideale verdeling van de spanningen en voor een superieure weerstand. Dankzij de afwezigheid van lasnaden is de kraan uitzonderlijk bestendig tegen materiaalvermoeidheid.
3. Multifunctioneel ventielblok, welke het gelijktijdig toepassen van meerdere functies<sup>o</sup>, buitengewone soepelheid en werknelijkheid garandeert.
4. Nauwkeurige bescherming van de slagen, welke binnenin de kolom geplaatst zijn, zodat ze niet aan wrijving zijn blootgesteld en lange tijd meegaan. De slangen en leidingen van de extra functies<sup>o</sup> voor hydraulische accessoires zijn beschermd door een systeem dat gemaakt is uit goten in combinatie met kunststof kabelrupsen.
5. Tandheugelmechanisme\* voor het zwenken, met zelfcenterende, gietijzeren glij schoenen: deze zorgen voor een correcte en constante ingrijping van het rondsel op de tandheugel, zodat de tandem minder slijten.
6. Hydraulisch uitschuifbare steunpoten<sup>o</sup>, beschikbaar in de versie "Extra large"<sup>o</sup>.
7. Geforceerde montage van alle uitschuifsecties, voorzien van glijplaten, om speling tussen de verschillende secties te voorkomen.
8. Versterkte lasthaakophanging.
9. Één extra, geactiveerde, ventielblokfunctie incl. bescherming voor hydraulische accessoires. Tweede extra, geactiveerde, ventielblokfunctie optioneel verkrijgbaar<sup>o</sup>.
10. Oliekoeler voor de constante bedrijfstemperatuur.
11. Bijzonder snel in- en uitschuifstelsel voor de uitschuifsecties.
12. Overdrukventiel op het zwenksysteem om piekdrukken te voorkomen veroorzaakt door een intensief zwenkgebruik tijdens de laad- en loscyclussen.
13. Derde bedieningsplaats (staande bediening) middels stangenoverbrenging<sup>o</sup>.
14. Horizontaalstand - indicator (hoogtesignalering) op hoofdarm.
15. XP/XS voorziening. Deze voorziening reduceert de oliestroom en heractiveert de nominale hefcapaciteit van de kraan voor lasthaakgebruik<sup>o</sup>.

<sup>o</sup> Optional - Opción - Optioneel ; \* only for F95AXS - sólo para F95AXS - alleen voor F95AXS

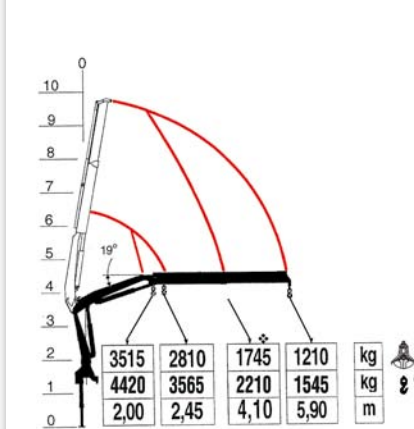
13





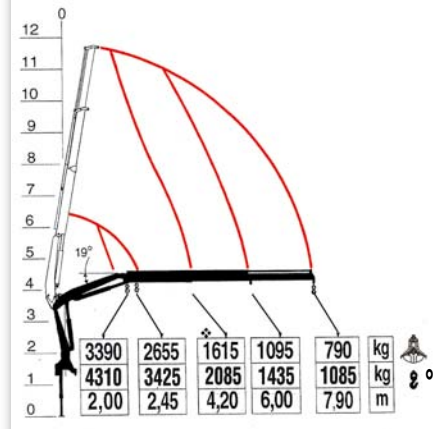
	tm	tm	m	Kg
F95AXS.21	9,00	7,20	6,10	1130
F95AXS.22	8,70	6,80	8,10	1250

F95AXS.21



Optional - Opción - Optioneel

F95AXS.22

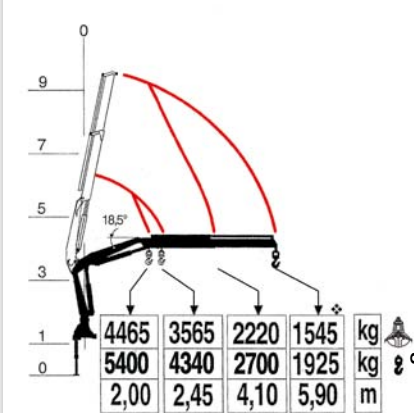


Optional - Opción - Optioneel



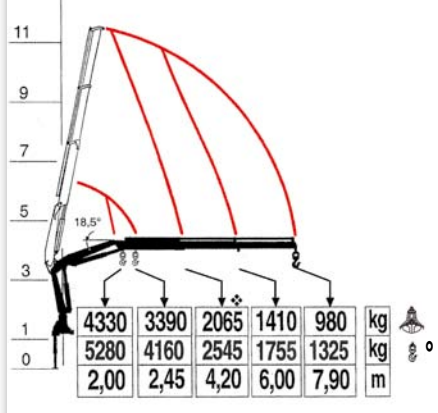
	tm	tm	m	Kg
F110AXS.21	11,35	9,10	6,10	1390
F110AXS.22	10,70	8,70	8,10	1525

F110AXS.21



Optional - Opción - Optioneel

F110AXS.22



Optional - Opción - Optioneel

(GB) Lifting Capacity  
(ES) Capacidad de elevación  
(NL) Hefvermogen

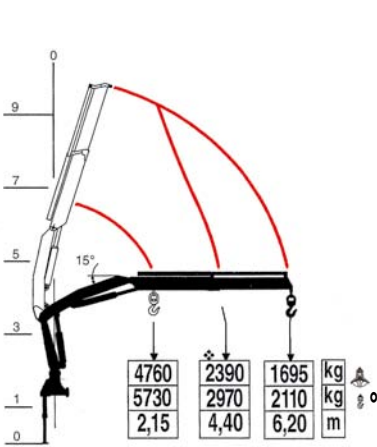
(GB) Standard reach  
(ES) Brazo standard  
(NL) Standaard bereik

(GB) Crane weight  
(ES) Peso de la grúa  
(NL) Eigen gewicht

\* Hook - Gancho - Lasthaak

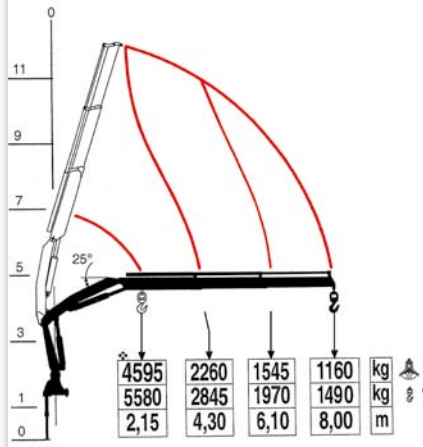


F130AXS.21



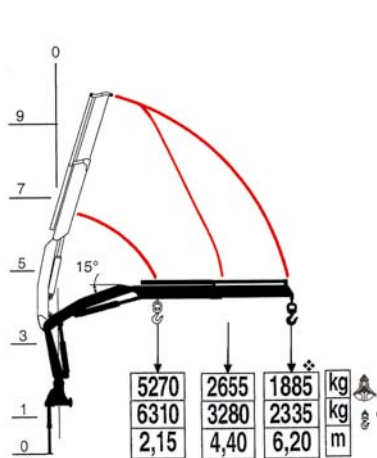
Optional - Opción - Optioneel

F130AXS.22



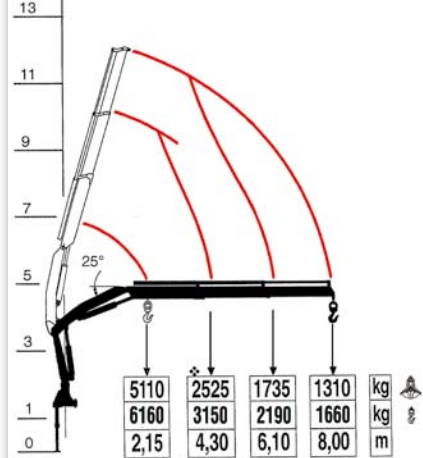
Optional - Opción - Optioneel

F150AXS.21




Optional - Opción - Optioneel


F150AXS.22











Optional - Opción - Optioneel

 (GB) Lifting Capacity  
(ES) Capacidad de elevación  
(NL) Hefvermogen

 (GB) Standard reach  
(ES) Brazo standard  
(NL) Standaard bereik

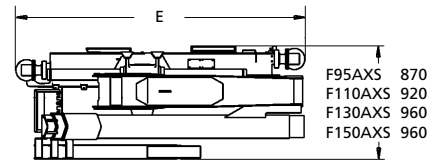
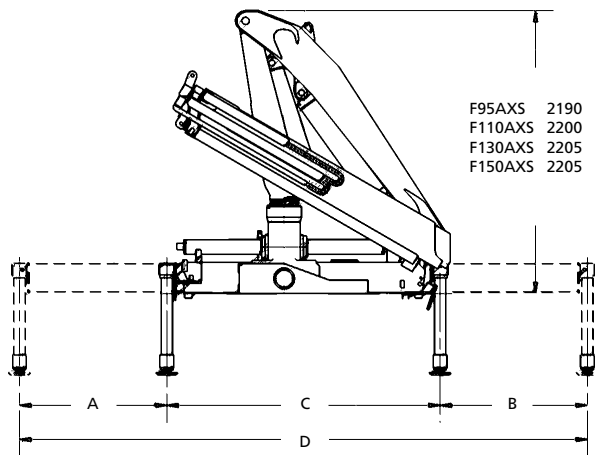
 (GB) Crane weight  
(ES) Peso de la grúa  
(NL) Eigen gewicht

				
	tm	tm	m	Kg
F130AXS.21	13,05	10,05	6,35	1640
F130AXS.22	12,00	9,90	8,30	1780

				
	tm	tm	m	Kg
F150AXS.21	14,45	11,70	6,35	1680
F150AXS.22	13,55	10,85	8,30	1820

\* Hook - Gancho - Lasthaak

# XS SERIE



## F95AXS

	STD	Extra	Superextra
A	900	1255	1640
B	900	1255	1500
C	2125	2125	2325
D	3925	4635	5665
E	2295	2295	2495

## F110AXS

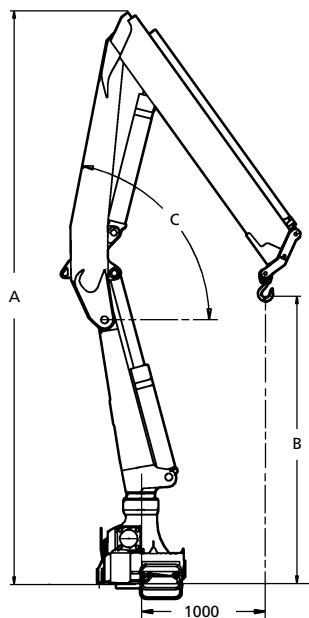
	STD	Extra
A	1150	1705
B	1150	1705
C	2125	2125
D	4425	5535
E	2295	2295

## F130AXS

	STD	Extra	Superextra
A	1255	1890	1950
B	1000	1890	1950
C	2110	2212	2300
D	4365	5830	6200
E	2365	2365	2500

## F150AXS

	STD	Extra	Superextra
A	1255	1890	1950
B	1000	1890	1950
C	2122	2224	2300
D	4377	5830	6200
E	2381	2381	2500



	A	B	C
<b>F95AXS.21</b>	4590	2325	80°
<b>F95AXS.22</b>	4590	2235	80°
<b>F110AXS.21</b>	4615	2310	79°
<b>F110AXS.22</b>	4615	2205	79°
<b>F130AXS.21</b>	4741	2277	90°
<b>F130AXS.22</b>	4741	2192	90°
<b>F150AXS.21</b>	4741	2277	90°
<b>F150AXS.22</b>	4741	2192	90°

	°	$\text{Knm}$	MPa	$\text{U/min}$
<b>F95AXS</b>	390°	12,4	23,5 29,0	50 25
<b>F110AXS</b>	390°	14,1	25,0 30,0	50 30
<b>F130AXS</b>	390°	21,5	23,5 28,5	60 40
<b>F150AXS</b>	390°	21,5	24,0 29,0	60 40

Data and descriptions are approximate and not binding. - Datos y descripciones todos a titulo indicativo y no imperativo - Specificaties zijn niet bindend, wijzigingen derhalve voorbehouden.



FASSI GRU S.p.A. - Via Roma, 110 - 24021 Albino (Bergamo) ITALY  
 Tel- +39 035 776400 - Fax +39 035 755020  
 www.fassigroup.com - E-mail: fassi@fassigroup.com

