



VT-190-FSZ

MAN TGL 10.220 (3600 WB)



10 t
CELKOVÁ
HMOTNOSŤ

135°
FSZ RAMENO
KOŠA

FPC
OVLÁDANIE

H
PODPERY
ROZTAHOVACIE



Team



TIME

VT-190-FSZ

ŠPECIFIKÁCIA

Pracovná výška	18,6 m
Výška dna koša	16,6 m
Bočný dosah	10,0* / 13,0m**
Max nosnosť koša	265 / 265 kg
Rameno koša	135° FSZ
Celková hmotnosť vozidla	10000 kg
Max náklon	5 / 10°

ŠTANDARD

SCAN QR CODE

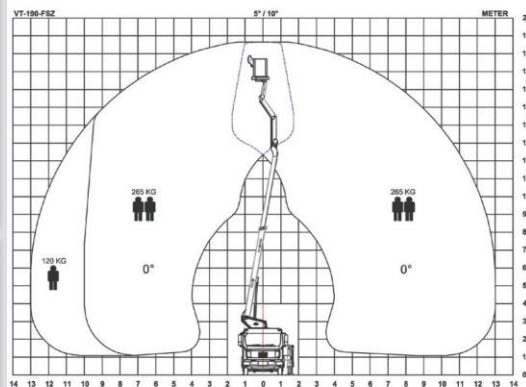


ŠTANDARDNÁ VÝBAVA

Pohon hydraulického čerpadla cez PTO
Rozťahovacie podpery typ "H" (2 páry)
Široký pracovný kôš pre 2 osoby
Zadná nástupná plošina
FPC: proporcionálne CANbus ovládanie s displejom

VOLITELNÁ VÝBAVA

Skrinka na náradie s vekom do prac. koša ***
Skrinka na náradie TIME Smartbox s dvierkami LSO:bočný dosah podľa zaťaženia koša / CANbus
Automatický návrat plošiny do prepravnej polohy
Obmedzený pracovný diagram bez podpier
Možnosť pomalej jazdy so zdvihnutou plošinou



Bočný dosah so zaťažením koša 265 kg 0°

FOTOGRAFIE



Rozťahovacie podpery typ "H"



Zábleskové svetlo na stípe



Široký pracovný kôš pre 2 osoby



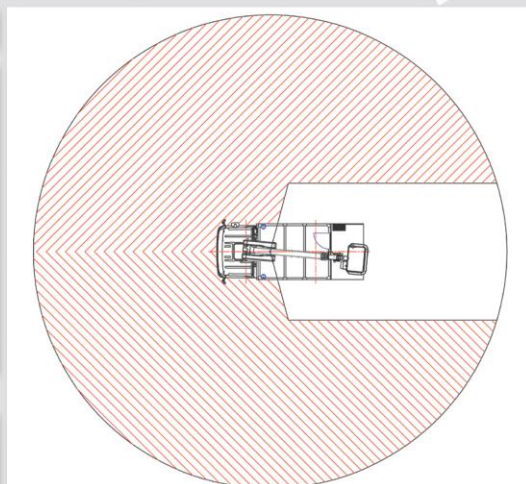
Zadná nástupná plošina (symetricky uložený kôš)



Dolné ovládanie



FPC: proporcionálne CANbus ovládanie s displejom



Obmedzený pracovný diagram bez podpier



Skrinka na náradie TIME Smartbox (voliteľná výbava)

POZNÁMKY

- * pri úzkom podopretí
- ** v závislosti od vozidla
- *** menší bočný dosah alebo nosnosť koša (hmotnosť skrinky 23 kg)

VT-190-FSZ/c664/MAN TGL 10.220/2014-03/SK



TIME International A/S
Søndervang 3 - DK-9640 Farsø
Phone +45 9863 2433 - Fax +45 9863 2483
sales@TeamTIME.dk - www.TeamTIME.dk

