



# VT-155-FZ

MAN TGL 8.180 (3050 WB)

**7,49 t**  
CELKOVÁ  
HMOTNOSŤ

**200°**  
FZ RAMENO  
KOŠA

**FPC**  
OVLÁDANIE

**H**  
PODPERY



Team



**TIME**

# VT-155-FZ

## ŠPECIFIKÁCIA

Pracovná výška 15,5 m  
Výška dna koša 13,5 m  
Bočný dosah 9,6 / 9,1 m\*  
Max nosnosť koša 200 / 230 kg  
Rameno koša 200° FZ  
Celková hmotnosť vozidla 7490 kg  
Max náklon 5 / 10°

## ŠTANDARD

15,5 m  
13,5 m  
9,6 / 9,1 m\*  
200 / 230 kg  
200° FZ  
7490 kg  
5 / 10°

## SCAN QR CODE

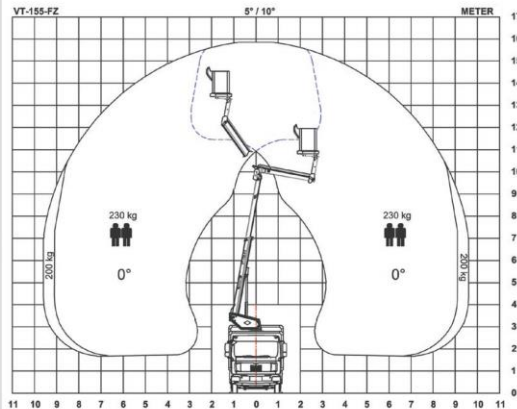


## ŠTANDARDNÁ VÝBAVA

Pohon hydraulického čerpadla cez PTO  
Podpery typ "H" (1 pár)  
Kôš pre 2 osoby (s majákom a zásuvkou 230 V)  
FPC: proporcionálne CANbus ovládanie s displejom  
Zábleskové svetlá na stĺpe plošiny

## VOLITELNÁ VÝBAVA

Ďalšie podpery typ "H" (spolu 2 páry)  
Patentované uzamykanie nápravy  
Širší pracovný kôš (namiesto štandardného)  
LSO:bočný dosah podľa zaťaženia koša / CANbus  
Automatický návrat plošiny do prepravnej polohy  
Obmedzený pracovný diagram bez podpier



Bočný dosah so zaťažením koša 200 / 230 kg 0°

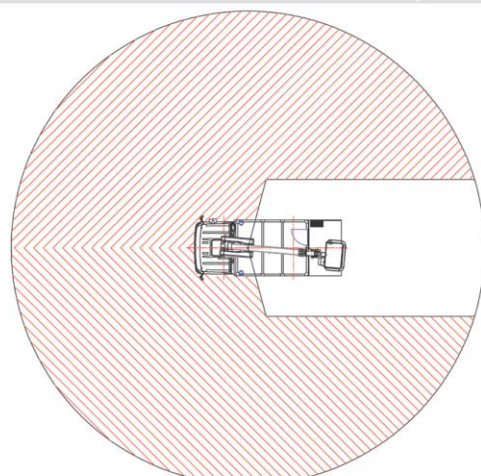
## FOTOGRAFIE



Vnútrotné dielenské vybavenie (voliteľná výbava)



Podpery typ "H"



Obmedzený pracovný diagram bez podpier (voliteľná výbava)



Pracovný kôš pre 2 osoby



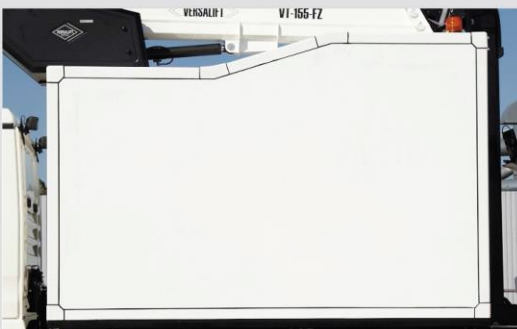
Zadná nástupná plošina (symetricky uložený kôš)



Zábleskové svetlá na stĺpe plošiny



Proporcionálne CANbus ovládanie s displejom



Dielenská nadstavba TIME Smartbox (voliteľná výbava)

## POZNÁMKY

\* v závislosti od vozidla

VT-155-FZ/c432/MAN TGL 8.180/2014-03/SK

Team  
**TIME**

TIME International A/S  
Søndervang 3 - DK-9640 Farsø  
Phone +45 9863 2433 - Fax +45 9863 2483  
sales@TeamTIME.dk - www.TeamTIME.dk

