



# LAT-38-135-H



Dostupné pre:

- Toyota HiLux
- Ford Ranger
- Isuzu D-Max



Team



**TIME**

# LAT-38-135-H

## ŠPECIFIKÁCIA \*

	VOLITELNÁ VÝBAVA	ŠTANDARD
Pracovná výška	13,2 m	13,4 m
Výška dna koša	11,2 m	11,4 m
Bočný dosah	5,8 m**	6,1 m**
Max nosnosť koša	250 kg	200 kg
Rameno koša	Fixed	Fixed
Celková hmotnosť vozidla	3200 kg	3200 kg
Max náklon	3 / 5°	3 / 5°

## SCAN QR CODE



## ŠTANDARDNÁ VÝBAVA

Pohon hydraulického čerpadla remeňom od motora  
Radiálne podpery (vpredu) + "A" podpery (vzadu)  
Kôš pre 2 osoby s dverami  
Plnohydraulické ovládanie  
Izolácia do 1.000 V

## VOLITELNÁ VÝBAVA

Nosnosť koša 250 kg \*\*\*  
Hliníkové skrinky na náradie  
Hliníkový nástupný schodík do koša  
Ťažná tyč  
Izolácia plošiny pre vyššie napätie

## FOTOGRAFIE



Radiálne podpery (vpredu) + podpery typ "A" vzadu



Pri otáčaní nepresahuje obrys spätných zrkadiel



Hliníkový nástupný schodík do koša (voliteľná výbava)



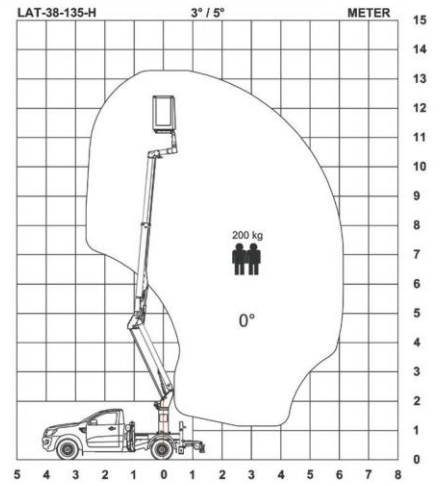
Nástup do koša zo zeme



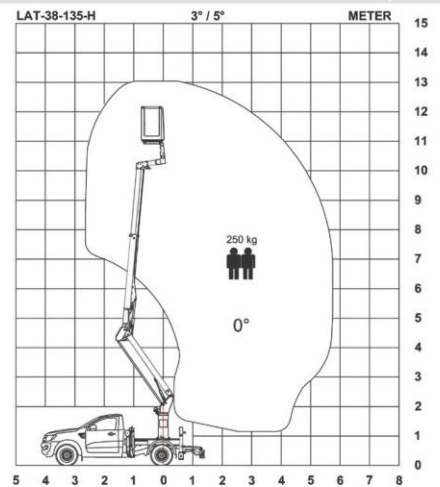
Plnohydraulické dolné ovládanie



Plnohydraulické horné ovládanie



Bočný dosah so zaťažením koša 200 kg 0°



Bočný dosah so zaťažením koša 250 kg 0°



Hliníková skrinka na náradie (voliteľná výbava)

## POZNÁMKY

\* špecifikácia plošiny LAT-38-135-H na podvozku Ford Ranger

\*\* v závislosti od vozidla

\*\*\* nižšia pracovná výška a bočný dosah. Pozri špecifikáciu "Voliteľná výbava"

Technické údaje môžu byť zmenené bez upozornenia. Fotografie môžu zobrazovať voliteľnú výbavu

