



ETL-32-120-FZ

Ford Ranger (3220 WB)



3,2 t
CELKOVÁ
HMOTNOSŤ

90°
FZ RAMENO
KOŠA

IPC
OVLÁDANIE

A
PODPERY



Team



TIME

ETL-32-120-FZ

ŠPECIFIKÁCIA

Pracovná výška
Výška dna pracovného koša
Bočný dosah
Max nosnosť koša
Rameno koša
Celková hmotnosť vozidla
Max náklon

ŠTANDARD

12,1 m
10,1 m
6,8 / 5,7 m*
120 / 200 kg
90° FZ
3200 kg
3 / 5°

SCAN QR CODE



ŠTANDARDNÁ VÝBAVA

Podpery typ "A" (1 pár)
Kôš pre 2 osoby (s majákom a zásuvkou 230 V)
Zadná hliníková nástupná plošina
IPC: ovládanie 2 joystickmi
Izolácia do 1.000 V

VOLITELNÁ VÝBAVA

Patentované uzamykanie nápravy
Skrinka na náradie TIME Smartbox
LED osvetlenie v skrinke na náradie
Obmedzený pracovný diagram bez podpier
Automatické otočenie plošiny do prepravnej polohy

FOTOGRAFIE



Podpery typ "A"



Zadná hliníková nástupná plošina



Zábleskové svetlo na stípe



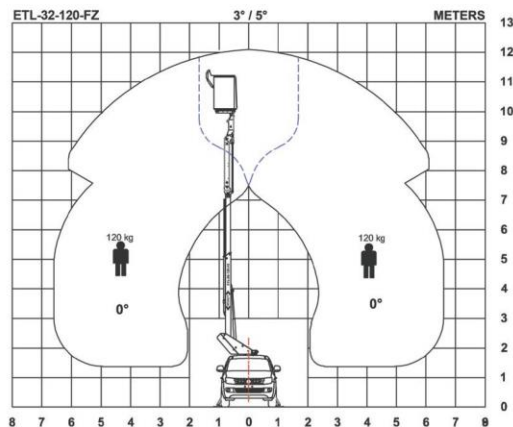
Zadná nástupná plošina (asymetricky uložený kôš)



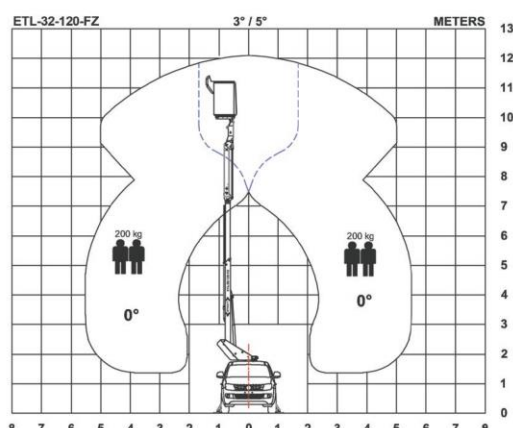
Dolné ovládanie



IPC: ovládanie 2 joystickmi



Bočný dosah so zaťažením koša 120 kg 0°



Bočný dosah so zaťažením koša 200 kg 0°



Skrinka na náradie TIME Smartbox (voliteľná výbava)

POZNÁMKY

* v závislosti od vozidla

ETL-32-120-FZ/C203/Ford Ranger/2014-08/SK

Team
TIME

TIME International A/S
Søndervang 3 - DK-9640 Farsø
Phone +45 9863 2433 - Fax +45 9863 2483
sales@TeamTIME.dk - www.TeamTIME.dk

