

LEO 15 GT plus
KOMPAKTNÁ A VÝKONNÁ
VŠESTRANNÉ POUŽITIE

LEO 15 GT plus





**Plošina s pásovým podvozkom
– vysoká prejazdnosť v teréne**



**Kompaktné rozmery – možnosť prechodu
cez dvere šírky 80 cm**



**Automatické vyrovnanie plošiny podpernými
nohami**

- Nízka vlastná hmotnosť
- Nízke plošné zaťaženie vďaka pásovému podvozku – vhodné pre použitie v budovách
- Štandard - spaľovací motor pre vonkajšie a elektromotor pre vnútorné použitie
- Biele pásy nezanechávajúce stopy na chĺstovných povrchoch
- Patentovaný systém výškovo a na šírku nastaviteľného pásového podvozku, ktorý nájdete len na plošinách TEUPEN



TECHNICKÉ ÚDAJE (so sériovou výbavou)

Stroj

| | |
|------------------------------|------------------------|
| Min dĺžka | 5,20 m |
| Min dĺžka bez koša | 4,50 m |
| Min šírka | 0,78 m |
| Min výška | 1,99 m |
| Hmotnosť | 2 200 kg |
| Plošné zaťaženie pri jazde | 4,20 kN/m ² |
| Plošné zaťaž. v prac. polohe | 1,75 kN/m ² |

Podpery

| | |
|--------------------------------|---------------|
| Šírka max / min | 3,13 / 3,00 m |
| Tanier podpery | Ø 0,2 m |
| Stabilizácia pri sklone terénu | 5,7° / 10,0% |
| Max svetlosť | 25 cm |

Plošina

| | |
|--------------------------|-------------------|
| Max prac. výška s 200 kg | 15,40 m |
| Bočný dosah s 80 kg | 7,90 m |
| Bočný dosah s 200 kg | 7,90 m |
| Max nosnosť koša | 200 kg |
| Rozmery koša (d x š x v) | 0,7 x 1,4 x 1,1 m |
| Pohyb ramena koša | 90° |
| Rozsah otáčania | 355° |

Podvozok

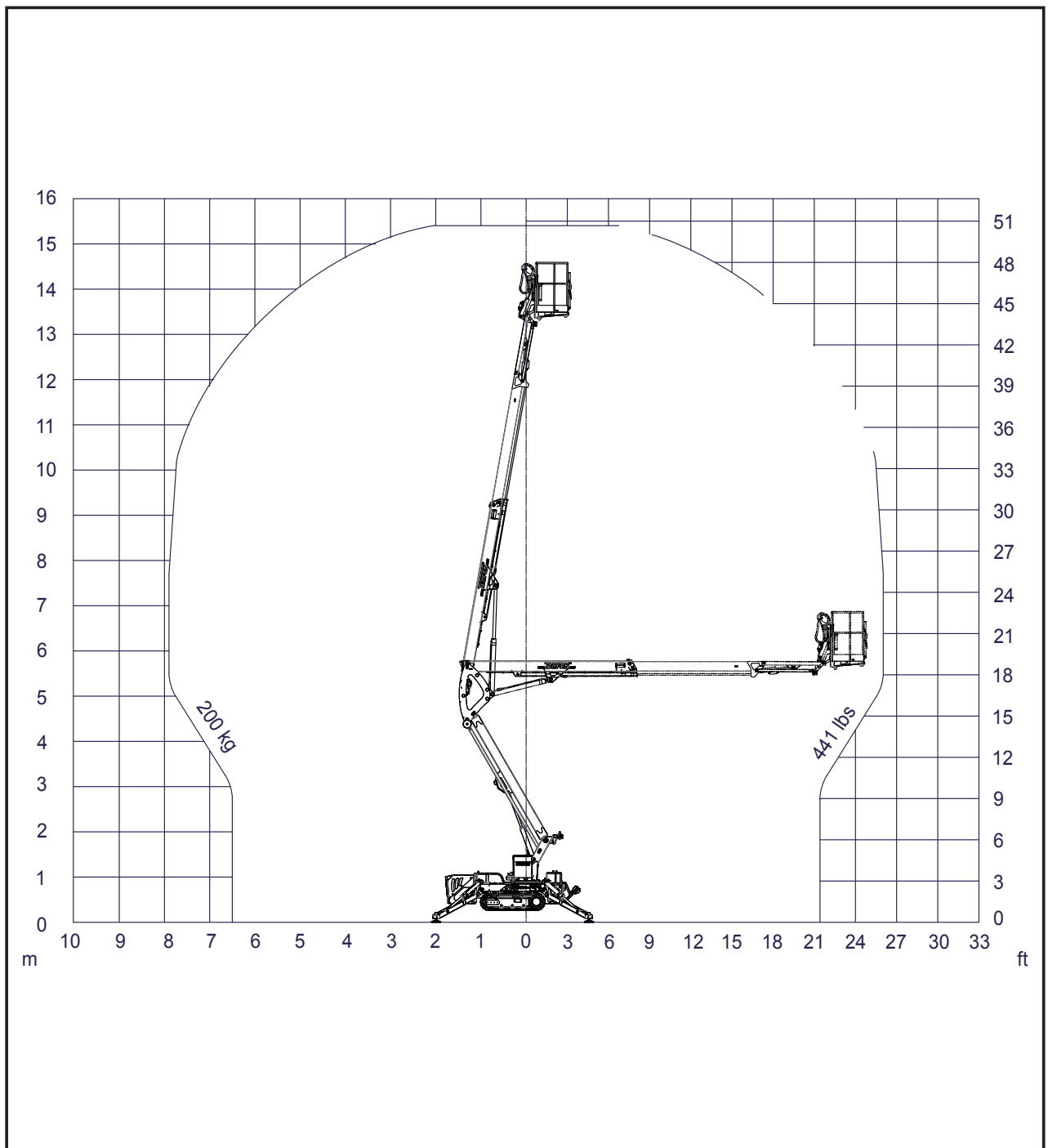
| | |
|------------------------------|--------------|
| Výškové a šírkové nastavenie | 8 cm / 16 cm |
| Stúpavosť | 19° / 36% |
| Nájazdový uhol | 16° / 28% |
| Pásky (d x š) | 145 x 20 cm |
| Rýchlosť pohybu | 1,5 km/h |
| Max svetlosť | 18 cm |

Pohon

| | |
|-----------------|----------------------|
| Spaľovací motor | Honda iGX440 |
| Výkon | 9,5 kW / 12,7 k |
| Palivová nádrž | 5,9 l (benzín) |
| Elektromotor | EMG-EBS 90 LX4 50 Hz |
| 230 V | 12,9 A / 2,2 kW |

Zmeny vyhradené.

PRACOVNÝ DIAGRAM



LE15GTplus